

创新 / 合作 / 共赢

北京宇飞智能电子科技有限公司

Yufei Intelligent Electronic Technology Co., Ltd





电磁脉冲阀产品概述

电磁脉冲阀(亦称隔膜阀)是脉冲袋式除尘吕清灰喷吹系统的压缩空气“开关”。受脉冲控制仪输出信号的控制，对滤袋逐排(室)喷吹清灰，使除尘器的阻力保持在设定的范围之内，以保证除尘器的处理能力和收尘效率。

S02电磁头+脉冲阀体

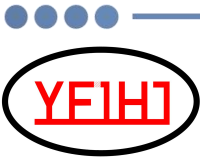


电磁脉冲阀广泛用于电力、冶金、油气、煤炭化工、制药、食品加工、电子、汽车制造等行业。

- 整体结构设计符合IEC规范
- 功能安全参照IEC61508或GB20438
- 工作接管口径DN15-DN80可选
- 响应时间：40ms ~ 50ms
- 工作压力：0.8MPa以内
- 控制方式：电控或气控

材质说明 Material Construction	
接线盒材质 Junction box material;	铝合金/不锈钢 Aluminum alloy/stainless steel
阀体材质 Valve body material	铝合金/不锈钢 Aluminum alloy/stainless steel
先导组件 Armature	430FR不锈钢 430FR stainless steel
膜片 Diaphragm	丁腈橡胶或氟橡胶 Nitrile or Viton
弹簧 Spring	321不锈钢 321 stainless steel
紧固件 Fasteners	302不锈钢 302 stainless steel

膜片组件在制造过程中全部检查，全部选用优质的成品膜片，合格后再进入装配线。每只成品阀都通电通气进行喷吹检验后出厂。



电磁脉冲阀技术参数

工作原理 Working Principle

膜片把电磁脉冲阀分成前、后二个气室，当接通压缩空气后，压缩空气通过节流孔进入后气室，此时后气室压力将膜征紧贴阀的输出口，电磁脉冲阀处于“关闭”状态。脉冲控制仪的电信号使冲阀衔铁移动，阀后后室放气孔打开，后气室迅速失压。膜片后移，压缩空气通过阀输出口喷吹。脉冲处于“开启”状态。脉冲喷吹控制仪电信号消失，电磁脉冲阀衔换复位，后气室放气孔关闭，后气室压力升高使膜片紧贴阀输出口，电磁脉冲阀又处于“关闭”状态。

技术参数 TechnicalParameter

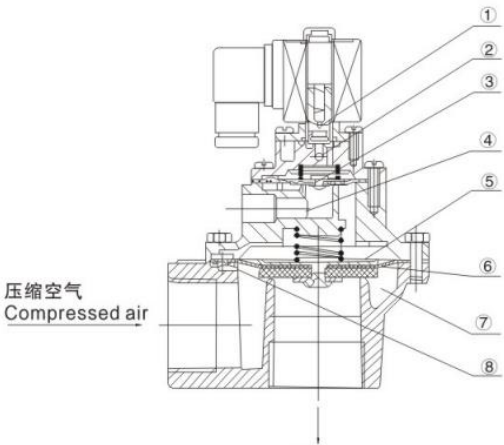
接口形式 Joint Form	直角	淹没	直通
设计压力 Design Pressure	0.3~0.8MPa	0.2~0.8MPa	0.3~0.8MPa
工作压力 Working Pressure	0.3~0.6MPa	0.2~0.6MPa	0.3~0.6MPa
环境温度 Ambient Temperature	常温：-25~60℃ 低温高温可定制 Customized forLower or HigherTemperature		
相对湿度 Relative Humidity	≤85%		
使用介质 Working Medium	清洁空气 Clean air		
电压 Voltage	AC220V / DC24V / DC110V 其他特殊电压可定制		
防护等级 Protection Class	IP66/IP67		
膜片寿命 Diaphragm Life	一年或喷次100万以上 Over One Million Cycles		



电磁脉冲阀产品特点

电磁脉冲阀剖析 Solenoid Pulse Valve Profile Chart

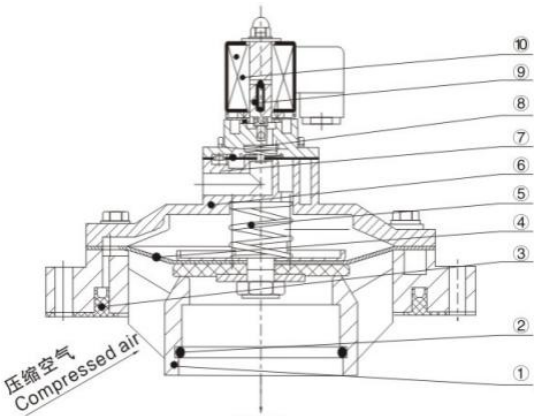
直角式脉冲阀剖视图 Right angle



序号	名称	序号	名称
①	衔换	⑤	后气室
②	放气孔	⑥	膜片
③	膜片	⑦	前气室
④	放气孔	⑧	节流孔

直角式阀，其进出口之间夹角为90°，适用于气包与喷吹管之间的安状链接，气流畅通，能提供符合要求的清灰气脉冲。

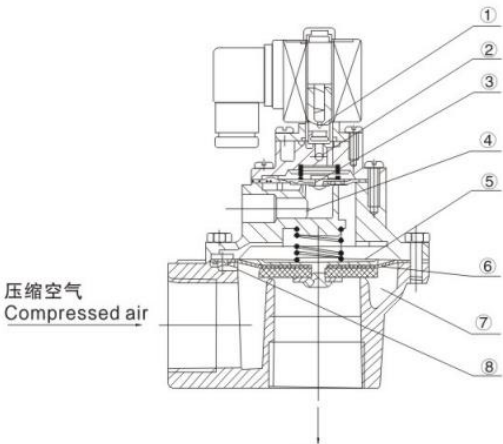
淹没式脉冲阀剖视图 Embedded



序号	名称	序号	名称
①	阀体	⑥	阀盖
②	O型密封圈	⑦	小膜片
③	密封圈	⑧	小膜片弹簧
④	大膜片	⑨	动铁芯
⑤	大膜片弹簧	⑩	电磁线圈

淹没式阀(亦称嵌入阀)，它直接安装在气包上具有更好的流通特性。压力损失有所下降，适合于气源压力较低的工作场合。

直通式脉冲阀剖视图 Right angle



序号	名称	序号	名称
①	衔换	⑤	后气室
②	放气孔	⑥	膜片
③	膜片	⑦	前气室
④	放气孔	⑧	节流孔

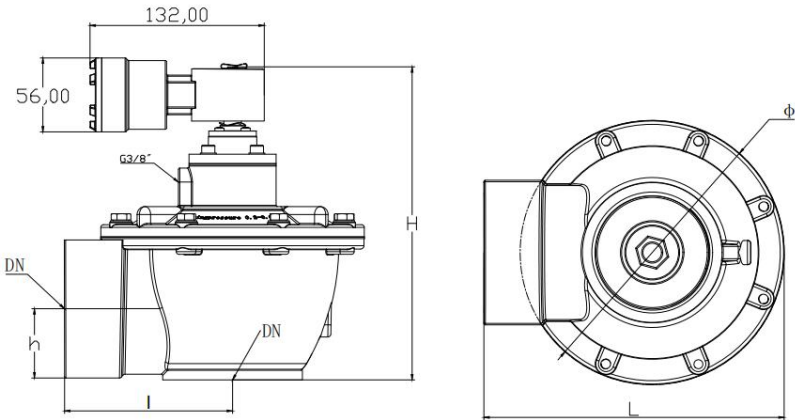
直通阀，其进气口之间夹角为180°，(进出口中心线为同一直线)，其进口与储气筒连接，出口与喷吹管连接。气流畅通，能提供符合要求的清灰气脉冲。



电磁脉冲阀尺寸和订购码

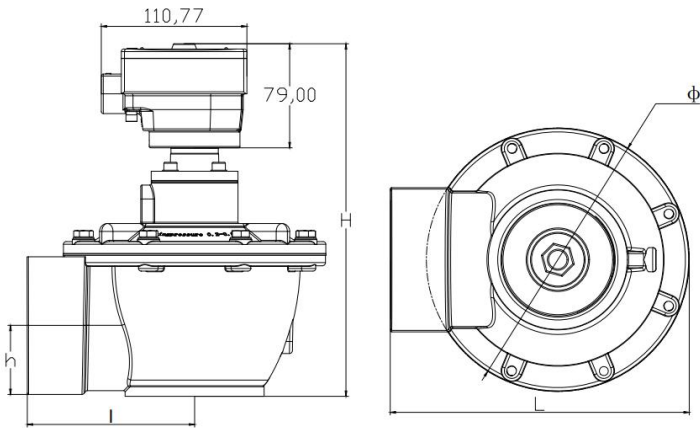
电磁脉冲阀产品尺寸 Solenoid Pulse Valve Product Size

S02+脉冲阀体尺寸图



外形尺寸表					
通径	H	L	h	l	φ
15	125	101	20	55.6	93
20	125	101	20	55.6	93
25	126	105	22.2	63.5	82
32	142	121	30.5	64.5	112
40	175	138	32.6	75.5	125
50	202	205	40	113	185
65	225	210	48	117.5	185
80	238	230	63	130	200

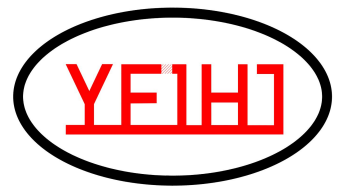
S05+脉冲阀体尺寸图



外形尺寸表					
通径	H	L	h	l	φ
15	155	101	20	55.6	93
20	155	101	20	55.6	93
25	156	105	22.2	63.5	82
32	172	121	30.5	64.5	112
40	205	138	32.6	75.5	125
50	232	205	40	113	185
65	255	210	48	117.5	185
80	288	230	63	130	200

电磁脉冲阀选型代码 Solenoid Pulse Valve Product Size

MC	—	S02	—	Z	—	C	—	25	—	DC24V
脉冲阀		S02: Exdbmb S05: Exdb S06: /		Z: 直角式 Y: 淹没式 T: 直通式		C: 常温 L: 低温 H: 高温		15: G1/2" 20: G3/4" 25: G1" 32: G1 1/4" 40: G1 1/2" 50: G2"		电压 DC24V AC220V 其他电压



工厂地址：河北省定州市双天工业园商贸大街9号
电话：18611074264

邮箱：18210403432@163.com

网址：<http://www.jhjvalve.com>